

Espècie	
Nom comú	Abellerol
Nom científic	<i>Merops apiaster</i>
Col·lectiu	Ocell de primavera-estiu



Il·lustrador: Toni Llobet

Descripció

L'abellerol destaca per la brillantor i l'espectacularitat del seu plomatge, que combina diferents tons de blau i verd amb parts grogues i de color castany.

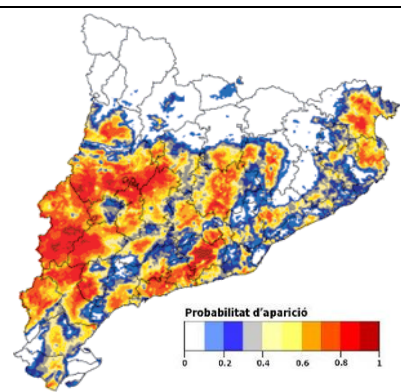
Mesura uns 28 cm, és molt esvelt, vola amb elegància i ho fa en estols que sovint se senten abans de veure'ls, essent la seva veu poc melodiosa però fàcil de reconèixer.

És fàcil de veure'l damunt de fils elèctrics i branques seques des d'on fa curtes volades per caçar vespes i abelles.

Nidificant estival, es pot observar d'abril a setembre.

On s'observa majoritàriament?

Ocell característic dels ambients mediterranis (vinyes, fruterars de secà, conreus, erms, brolles, etc.), nidifica en forats de talussos terrosos, ja siguin de caire natural o artificial.



Font: Atles dels ocells nidificants de Catalunya 1999-2002

Fenofases a observar

S'ha detectat la seva presència (s'ha vist o s'ha escoltat)

Informació cedida per l'Institut Català d'Ornitologia
Més informació sobre l'espècie a www.sioc.cat