

Espècie	
Nom comú	Oriol
Nom científic	<i>Oriolus oriolus</i>
Col·lectiu	Ocell de primavera-estiu



Il·lustrador: Toni Llobet

Descripció

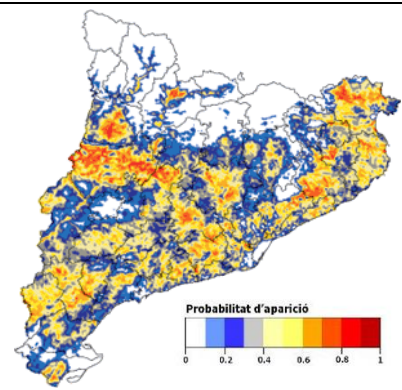
Ocell d'afinitat tropical, es reconeix pel color groc viu del mascle que contrasta amb les ales i la cua que són de color negrós, mentre que les femelles i els joves tenen un color verdós menys brillant.

És més fàcil d'oïr que de veure, essent fàcil de reconèixer el seu cant aflautat.

Se'l pot localitzar d'abril a setembre.

On s'observa majoritàriament?

Ocell que nidifica en els boscos de ribera, sobretot en pollancredes i salzedes, en les arbredes de les vores dels boscos i en plantacions de fruiters de les zones de terra baixa.



Font: Atles dels ocells nidificants de Catalunya 1999-2002

Fenofases a observar

S'ha detectat la seva presència (s'ha vist o s'ha escoltat)

Informació cedida per l'Institut Català d'Ornitologia
Més informació sobre l'espècie a www.sioc.cat