

Espècie	
Nom comú	Apol·lo
Nom científic	<i>Parnassius apollo</i>
Col·lectiu	Papallona diürna sedentària



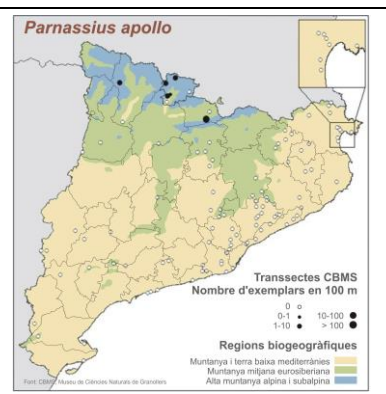
Imatge: Reinhold Essing. CC 3.0

Descripció

És una papallona típica d'estiu, que comença a volar al juny o juliol, segons les localitats. Molt fàcil de reconèixer per la mida molt gran i la coloració blanca i negra, amb les taques vermelles característiques a les ales posteriors. Viu sobretot en prats alpins i subalpins, amb una bona densitat de flors, però a causa de la seva capacitat de vol la podem trobar també més allunyada d'aquests ambients.

On s'observa majoritàriament?

Papallona exclusivament pirinenca, que normalment es troba entre 1000-2000 m (punts negres a la imatge), excepte a la Vall d'Aran, on es pot veure a partir d'alçades més baixes.



Fenofases a observar

S'ha vist