

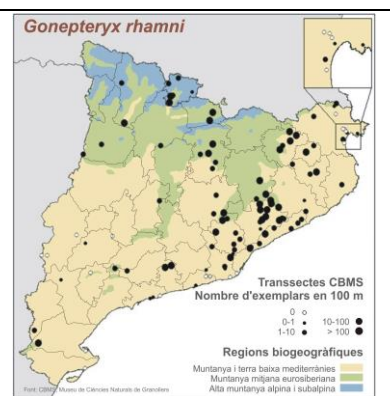
Espècie	
Nom comú	Llimonera
Nom científic	<i>Gonepteryx rhamni</i>
Col·lectiu	Papallona diürna sedentària



Imatge: Sarefo. Creative Commons 3.0

Descripció
<p>La llimonera passa l'hivern en l'estadi adult, amagada entre les fulles dels arbres. És de les primeres papallones que apareixen cada temporada: no és rar veure-la volar els darrers dies d'hivern, si fa sol i les temperatures són prou altes. Altrament, comença a volar al mes de març o abril.</p> <p>La mida grossa i el color groc molt cridaner la fa del tot inconfusible (la femella és blanca, i per evitar confusions no es demana recollir observacions d'aquest sexe), però és fàcil trobar la llimonera i la cleòpatra juntes en moltes localitats. Per distingir-les, cal observar si a les ales anteriors hi ha una gran taca taronja (llavors es tracta de la cleòpatra) o bé si aquesta taca és absent (llavors es tracta de la llimonera).</p> <p>Aquesta papallona té hàbits força forestals, però a causa de la seva gran capacitat dispersiva la podem veure en una gran diversitat d'hàbitats, inclosos parcs urbans. Molt sovint visita flors per llibar el nèctar, amb una predilecció per les de colors porpres i grocs.</p>

On s'observa majoritàriament?
<p>Es troba molt àmpliament distribuïda per Catalunya, però és més comuna en ambients més centreeuropeus. Té hàbits força forestals, però també la podem veure en una gran diversitat d'hàbitats, fins i tot a parcs urbans.</p>



Fenofases a observar
S'ha vist