

Espècie	
Nom comú	Migradora dels cards
Nom científic	<i>Vanessa cardui</i>
Col·lectiu	Papallona diürna migradora



Imatge: Adrian Häusler, CC 3.0

Descripció

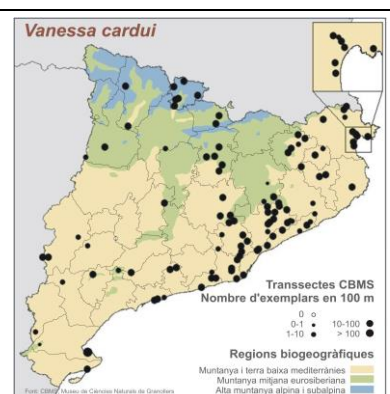
És la papallona migradora més coneguda a Catalunya. Rarament sobreviu els mesos d'hivern a casa nostra, i anualment recolonitza Catalunya procedent del nord d'Àfrica i sud de la península. Aquestes migracions tenen lloc sobretot a l'abril, però no és rar veure arribades al març i al maig. Els exemplars migradors molt sovint estan força descolorits i fins i tot presenten les ales trencades. Quan es troben en plena migració, fan vols rectilinis en direcció gairebé sempre cap a nord, a gran velocitat i a una alçada de 1-3 m del terra. Si l'onada migratòria és important, és fàcil veure una successió d'exemplars volant d'aquesta manera, individualment o per parelles, durant varies hores seguides.

Els exemplars que arriben a la primavera es reproduïxen a Catalunya, ponent els ous sobre cards i malves i donant lloc a una nova generació que emergeix a finals de maig i al juny. Els nous exemplars acostumen a tenir una mida més grossa i una coloració molt cridanera. Aquesta nova generació marxa de Catalunya i continua migrant cap el nord, colonitzant els països del centre i nord d'Europa.

Durant el pic de l'estiu l'espècie és generalment absent a Catalunya, però a partir de mitjan agost i al setembre es torna a detectar un cert pas migratori, d'exemplars procedents del nord i centre d'Europa. Altre cop es tracta generalment d'exemplars vells, amb colors apagats. Alguns d'aquests exemplars es reproduïxen altre cop a les nostres contrades, i donen lloc a una darrera generació, molt més escassa, que emergeix durant l'octubre o principis de novembre.

On s'observa majoritàriament?

El mapa adjunt mostra els llocs (punts negres) on ha estat observada aquesta papallona migradora.



Fenofases a observar

S'ha vist