

Espècie	
Nom comú	Papallona tigre
Nom científic	<i>Danaus chrysippus</i>
Col·lectiu	Papallona diürna migradora



Imatge: Jeevan Jose, CC 3.0

Descripció

Espècie subtropical, que manté poblacions locals en zones costaneres del sud de la península Ibèrica i també al nord d'Àfrica. A Catalunya s'ha convertit en una migradora força regular des de la dècada dels 80.

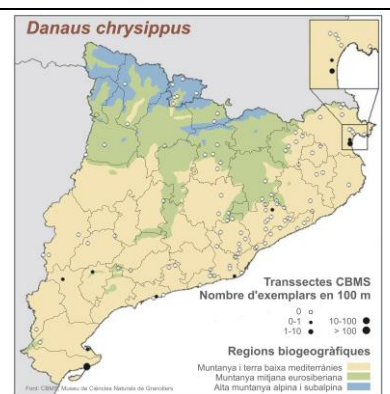
Normalment, les arribades migratòries tenen lloc a principis d'estiu (però a vegades abans, a finals de primavera), i s'observen gairebé sempre en indrets de la costa amb vegetació d'aiguamolls. Els exemplars que arriben a aquestes àrees es reproduïxen sobre plantes asclepiadàcies, i poden donar lloc a una successió de generacions que van augmentant en abundància al llarg de l'estiu.

En determinats anys, l'espècie arriba a ser molt abundant al Delta de l'Ebre a finals d'estiu i fins a començament de la tardor. Amb l'arribada dels freds hivernals, les generacions locals moren i s'extingeixen completament.

A part de les zones d'aiguamolls, la papallona tigre pot dispersar-se a localitats interiors, cosa que passa sobretot a finals d'estiu i principis de tardor, per exemple resseguint el riu Ebre o altres rius importants del país. En localitats interiors és, però, una espècie del tot ocasional.

On s'observa majoritàriament?

Les arribades migratòries de la papallona tigre s'observen gairebé sempre en indrets de la costa amb vegetació d'aiguamolls, com el Delta de l'Ebre, el Prat del Llobregat i els Aiguamolls de l'Empordà.



Fenofases a observar

S'ha vist