



CLIMATOLOGIA. EL MOIANÈS. 1961-1990

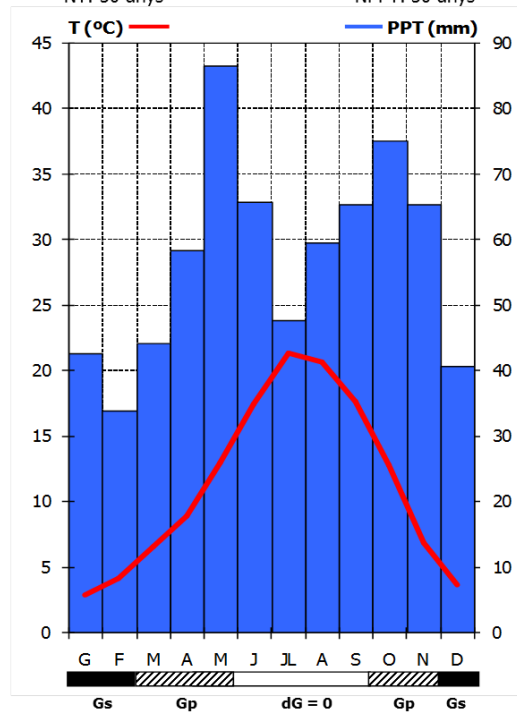
La comarca té clima mediterrani continental sub-humit, amb precipitació mitjana anual entre els 600 i 700 mm i temperatura mitjana anual al voltant dels 12 °C. El règim pluviomètric mostra un mínim hivernal i màxims a la primavera i la tardor. Pel que fa a les temperatures, els hiverns són freds a tota la comarca i els estius càlids però amb nits molt suportables. L'amplitud tèrmica anual és elevada, de fins a 20 °C, i el període lliure de glaçades va de juny a octubre.

EM: Moià Comarca: el Moianès

Tmm: 11,3 °C PPTm: 686,0 mm
NT: 30 anys NPPT: 30 anys

Txx: 41,0 °C (06/07/1982)
Txxm: 23,4 °C
Txm C: 27,9 °C (juliol)
Txm: 16,6 °C
AT: 18,5 °C
Tnm: 6,1 °C
Tnm F: -1,4 °C (gener)
Tnm: 0,3 °C
Tnn: -15,0 °C (07/01/1985)

PPTx24h: 127,0 mm (07/11/1982)
Règim: TPEH



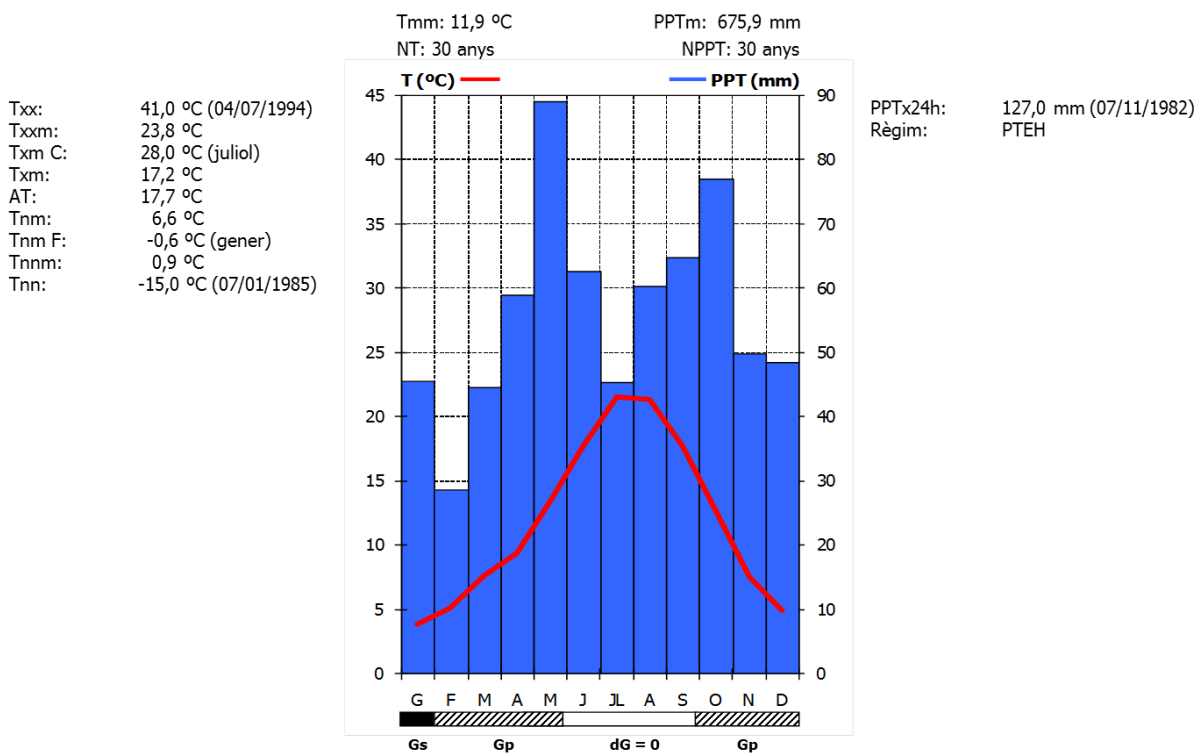
	G	F	M	A	M	J	JL	A	S	O	N	D	ANY
Tmm	2,9	4,1	6,6	8,9	13,0	17,5	21,4	20,6	17,7	12,8	6,9	3,7	11,3
Txx	18,0	21,0	27,0	25,0	31,0	40,0	41,0	40,0	37,0	29,0	26,0	23,0	41,0
dia	26/01/1983	24/02/1990	25/03/1981	10/04/1983	12/05/1979	13/06/1981	06/07/1982	15/08/1987	14/09/1987	01/10/1980	03/11/1981	02/12/1979	06/07/1982
Txxm	14,0	15,4	19,5	21,8	25,4	30,4	34,0	32,8	29,4	24,1	18,9	15,1	23,4
Txm	7,2	8,8	11,9	14,2	18,5	23,3	27,9	26,8	23,4	17,8	11,2	7,9	16,6
Tnm	-1,4	-0,6	1,2	3,6	7,5	11,7	14,8	14,5	12,0	7,8	2,6	-0,5	6,1
Tnm	-7,3	-6,1	-4,8	-2,3	1,6	5,8	10,0	9,3	6,4	1,7	-4,1	-6,7	0,3
Tnn	-15,0	-12,0	-12,0	-8,0	-3,0	4,0	6,0	6,0	1,0	-3,0	-9,0	-14,0	-15,0
dia	07/01/1985	03/02/1963	06/03/1971	05/04/1970	08/05/1970	09/06/1987	10/07/1980	23/08/1977	29/09/1974	31/10/1974	27/11/1971	27/12/1962	07/01/1985
PPTm	42,7	34,0	44,3	58,4	86,6	65,9	47,7	59,6	65,4	75,1	65,4	40,8	686,0
PPTx24h	85,0	55,0	92,0	45,0	82,0	72,5	68,0	88,0	96,0	83,0	95,0	127,0	127,0
dia	20/01/1963	24/02/1980	21/03/1974	02/04/1978	23/05/1975	27/06/1981	03/07/1976	30/08/1966	27/09/1965	26/10/1979	5 i 8/11/62	24/12/1973	07/11/1982
dPPT	6,0	6,2	6,6	9,3	10,6	8,9	5,1	6,9	6,8	7,3	6,3	5,6	85,5
dG	22,0	17,3	12,5	5,8	0,4	0,0	0,0	0,0	0,0	0,9	9,6	18,3	86,8



CLIMATOLOGIA. EL MOIANÈS. 1971-2000

La comarca té clima mediterrani continental sub-humit, amb precipitació mitjana anual entre els 600 i 700 mm i temperatura mitjana anual al voltant dels 12 °C. El règim pluviomètric mostra un mínim hivernal i màxims a la primavera i la tardor. Pel que fa a les temperatures, els hiverns són freds a tota la comarca i els estius càlids però amb nits molt suportables. L'amplitud tèrmica anual és elevada, de fins a 20 °C, i el període lliure de glaçades va de juny a octubre.

EM: Moià
Comarca: el Moianès



	G	F	M	A	M	J	JL	A	S	O	N	D	ANY
Tmm	3,8	5,1	7,7	9,3	13,4	17,7	21,5	21,3	17,7	12,8	7,5	4,9	11,9
Txx	19,5	22,5	27,0	25,0	31,0	40,0	41,0	40,0	37,0	29,0	26,0	23,0	41,0
dia	05/01/1999	16/02/1998	25/03/1981	30/04/1994	31/05/1994	13/06/1981	04/07/1994	15/08/1987	14/09/1987	01/10/1980	03/11/1981	02/12/1979	04/07/1994
Txxm	14,6	16,4	20,5	21,9	25,6	30,4	34,1	33,7	29,4	24,2	19,1	15,8	23,8
Txm	8,2	10,0	13,1	14,8	18,9	23,5	28,0	27,7	23,5	17,8	11,9	9,0	17,2
Tnm	-0,6	0,2	2,3	3,9	7,8	11,8	14,9	15,0	12,0	7,8	3,1	0,9	6,6
Tnm	-6,1	-5,2	-3,7	-1,9	2,0	5,9	9,9	9,8	6,2	2,2	-3,2	-5,1	0,9
Tnn	-15,0	-11,0	-12,0	-7,0	-2,0	4,0	6,0	6,0	1,0	-3,0	-9,0	-10,0	-15,0
dia	07/01/1985	20/02/1987	06/03/1971	11/04/1973	06/05/1991	18/06/1991	10/07/1980	23/08/1977	29/09/1974	31/10/1974	27/11/1971	03/12/1973	07/01/1985
PPTm	45,6	28,7	44,6	58,9	89,2	62,7	45,4	60,4	64,9	77,0	50,0	48,5	675,9
PPTx24h	81,0	55,0	92,0	45,0	82,0	72,5	68,5	51,0	73,0	83,0	91,0	127,0	127,0
dia	07/01/1977	24/02/1980	21/03/1974	02/04/1978	23/05/1975	27/06/1981	30/07/1999	12/08/1999	28/09/1984	26/10/1979	12/11/1988	24/12/1973	07/11/1982
dPPT	6,2	5,4	6,5	9,5	10,5	8,7	5,4	7,2	7,4	7,9	5,9	6,5	87,1
dG	19,2	14,4	9,3	5,1	0,5	0,0	0,0	0,0	0,0	0,7	7,9	14,2	71,3

Acrònims:

Variable	Unitats	Descripció
Tmm	°C	Temperatura mitjana
Txx	°C	Temperatura màxima absoluta
Txxm	°C	Temperatura mitjana de les màximes absolutes
Txm	°C	Temperatura mitjana de les màximes
Txm C	°C	Temperatura mitjana de les màximes del mes més càlid
Tnm	°C	Temperatura mitjana de les mínimes
Tnm F	°C	Temperatura mitjana de les mínimes del mes més fred
Tnnm	°C	Temperatura mitjana de les mínimes absolutes
Tnn	°C	Temperatura mínima absoluta
AT	°C	Amplitud tèrmica. Diferència entre la temperatura mitjana (Tmm) dels mesos més càlid i més fred
NT	Anys	Número d'anys de la sèrie climàtica per a la variable temperatura
PPTm	mm	Precipitació mitjana
PPTx24h	mm	Precipitació màxima en 24 hores
Règim		Règim pluviomètric
NPPT	Anys	Número d'anys de la sèrie climàtica per a la variable precipitació
dPPT	Dies	Número mitjà de dies de pluja
dG	Dies	Número mitjà de dies de glaçada