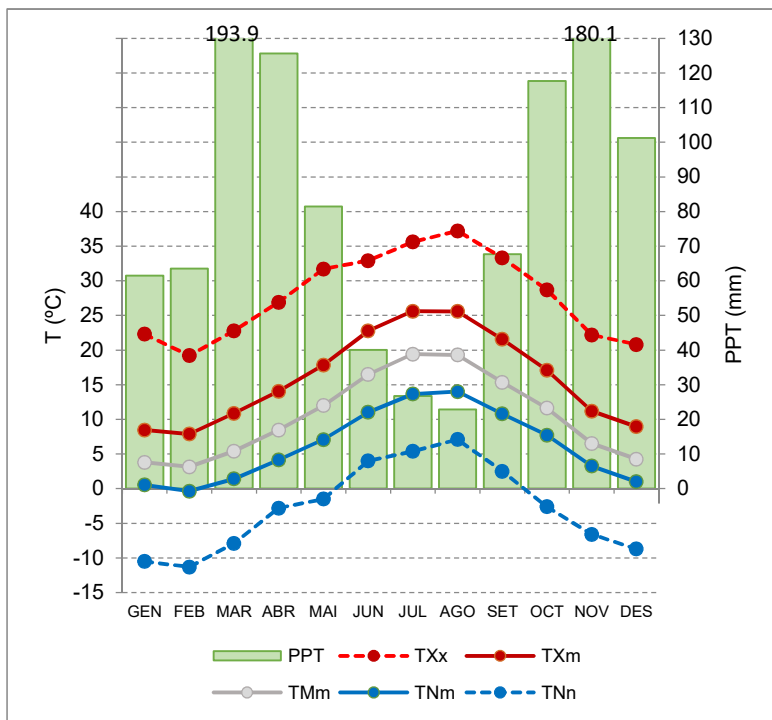
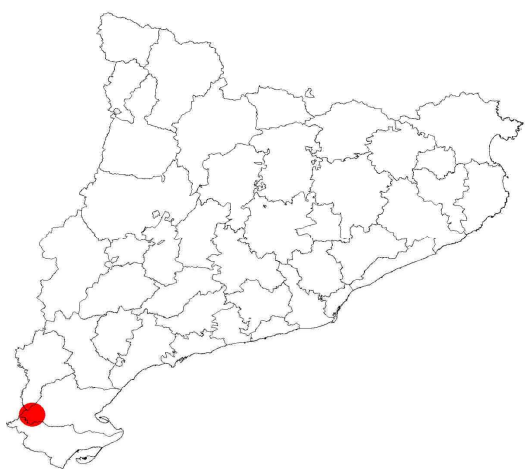


PN DELS PORTS

Normals climàtiques
(període de referència 2007-2016)

X UTM: 273755
Y UTM: 4519689
Altura: 1055
Comarca: Baix Ebre



Variable	GEN	FEB	MAR	ABR	MAI	JUN	JUL	AGO	SET	OCT	NOV	DES	ANY
TMm	3.8	3.2	5.4	8.5	12.0	16.5	19.4	19.3	15.4	11.6	6.5	4.3	10.5
TXm	8.5	7.9	10.9	14.1	17.9	22.8	25.6	25.6	21.6	17.1	11.2	8.9	16.0
TNm	0.5	-0.4	1.4	4.1	7.1	11.0	13.7	14.0	10.8	7.7	3.3	1.0	6.2
TXx	22.3	19.2	22.8	26.9	31.7	32.9	35.6	37.2	33.3	28.7	22.2	20.8	37.2
d TXx	20-01-07	15-02-07	15-03-08	09-04-11	13-05-15	28-06-15	07-07-15	10-08-12	04-09-16	12-10-11	16-11-09	24-12-12	10-08-12
TNn	-10.5	-11.3	-7.9	-2.8	-1.5	4.0	5.4	7.1	2.5	-2.6	-6.6	-8.7	-11.3
d TNn	23-01-11	04-02-12	10-03-10	17-04-12	02-05-16	01-06-11	15-07-16	11-08-16	28-09-07	29-10-12	28-11-13	16-12-10	04-02-12
dG	13.9	14.6	11.3	2.5	0.5	0.0	0.0	0.0	0.0	1.0	5.4	10.8	60.0
dEstiu	0.0	0.0	0.0	0.1	1.8	8.8	18.9	17.9	5.7	1.2	0.0	0.0	54.4
dCàlids	0.0	0.0	0.0	0.0	0.2	0.7	2.3	2.6	0.5	0.0	0.0	0.0	6.3
nTropical	0.0	0.0	0.0	0.0	0.0	0.1	0.7	1.7	0.1	0.0	0.0	0.0	2.6
HRMm	73	72	68	68	64	59	57	59	67	71	74	71	67
PPT	61.5	63.6	193.9	125.7	81.5	40.1	26.8	22.9	67.7	117.6	180.1	101.2	1082.4
PPTx24h	65.0	73.6	219.8	93.3	138.0	40.8	24.4	51.1	61.9	129.4	336.1	232.9	336.1
d PPTx24h	16-01-12	28-02-13	23-03-15	22-04-11	10-05-08	18-06-13	03-04-11	22-08-14	29-09-09	12-10-10	29-11-14	21-12-07	29-11-14
PPTx1h	7.5	7.6	23.8	20.7	20.7	19.6	14.8	20.9	45.9	44.2	62.7	28.5	62.7
d PPTx1h	30-01-15	02-02-13	21-03-12	22-04-11	10-05-08	18-06-13	03-07-11	22-08-14	17-09-10	20-10-12	29-11-14	21-12-07	29-11-14
dPPT>0.2	9.1	8.5	9.9	10.6	8.6	6.5	4.0	4.8	6.9	8.2	8.7	7.0	92.8
dPPT>5.0	2.8	3.4	5.2	4.8	3.3	2.6	1.6	1.1	2.6	4.3	4.6	3.0	39.3
dPPT>10.0	1.6	1.9	2.9	3.4	2.2	1.1	1.0	0.6	1.9	2.7	2.7	2.3	24.3
RS24h	6.8	9.4	13.5	17.5	21.6	24.7	25.6	21.5	16.3	11.6	7.5	6.2	15.2
dSol	4.0	6.8	8.1	7.3	10.0	11.9	15.5	10.1	8.1	7.4	3.0	4.5	96.6
dCob	8.3	8.0	8.1	9.0	7.3	4.0	2.4	4.1	5.3	6.3	8.8	8.8	80.1
VVm	4.0	4.5	3.8	2.9	3.0	2.4	2.5	2.2	2.3	2.5	3.6	3.4	3.1
VVx	31.4	27.9	31.8	25.9	28.1	22.6	23.1	23.1	23.3	32.6	30.0	27.6	32.6
d VVx	25-01-14	01-02-15	07-03-07	01-04-15	15-05-15	19-06-10	17-07-09	15-08-08	18-09-11	22-10-09	02-11-15	24-12-10	22-10-09
GNm *	0.5	1.0	2.1	0.1	0.0	0.0	0.0	0.0	0.0	0.0	0.2	0.0	0.3
GNx *	15.9	65.5	87.1	12.1	0.0	0.0	0.0	0.0	0.0	0.0	14.7	4.2	87.1
d GNx *	27-01-11	28-02-13	01-03-13	28-04-13	--	--	--	--	--	--	16-11-13	04-12-14	01-03-13

* Les dades de GN cobreixen el període de desembre de 2010 a 2016

PN DELS PORTS

Normals climàtiques
(període de referència 2007-2016)

LLEGGENDA

Climograma	Gràfica que mostra l'evolució mensual de diverses variables termomètriques i la seva corresponent mitjana de precipitació, per a una determinada Estació Meteorològica Automàtica (EMA)
Mapa	Localització geogràfica de l'EMA
TMm	Temperatura Mitjana mensual (°C)
TXm	Temperatura Màxima mitjana mensual (°C)
TNm	Temperatura Mínima mitjana mensual (°C)
TXx	Temperatura Màxima extrema mensual (°C)
d TXx	Data de la Temperatura Màxima extrema mensual (DD-MM-AA)
TNn	Temperatura Mínima extrema mensual (°C)
d TNn	Data de la Temperatura Mínima extrema mensual (DD-MM-AA)
dG	Nombre mensual de dies de Glaçada, $TN < 0^{\circ}\text{C}$ (dies)
dEstiu	Nombre mensual de dies d'Estiu, $TX > 25^{\circ}\text{C}$ (dies)
dCàlids	Nombre mensual de dies Càlids, $TX > 30^{\circ}\text{C}$ (dies)
nTropicals	Nombre mensual de nits Tropicals, $TN > 20^{\circ}\text{C}$ (dies)
HRMm	Humitat Relativa Mitjana mensual (%)
PPT	Precipitació mitjana mensual (mm)
PPTx24h	Precipitació màxima mensual en 24h (mm)
d PPTx24h	Dia de la precipitació màxima mensual en 24h (DD-MM-AA)
PPTx1h	Precipitació màxima mensual en 1h (mm)
d PPTx1h	Dia de la precipitació màxima mensual en 1h (DD-MM-AA)
dPPT>0.2	Nombre mensual de dies amb precipitació superior a 0.2 mm (dies)
dPPT>5.0	Nombre mensual de dies amb precipitació superior a 5.0 mm (dies)
dPPT>10.0	Nombre mensual de dies amb precipitació superior a 10.0 mm (dies)
RS24h	Mitjana mensual de la irradiació solar global diària (MJ/m ²)
dSol	Nombre mensual de dies assolellats, la RS diària és $>90\%$ de la RS teòrica (dies)
dCob	Nombre mensual de dies coberts, la RS diària és $<40\%$ de la RS teòrica (dies)
VVmm	Velocitat mitjana mensual de Vent a 10 m (m/s) - escalar
VVx	Ratxa màxima mensual de Vent a 10 m (m/s) - escalar
d VVx	Dia de la ratxa màxima mensual de Vent a 10 m (DD-MM-AA) en 1h (DD-MM-AA)
PMm	Pressió atmosfèrica Mitjana mensual (hPa) al nivell de l'estació (només per a les EMA a una altura <20 m)
PXx	Pressió atmosfèrica Màxima absoluta mensual (hPa) al nivell de l'estació (només per a les EMA a una altura <20 m)
PNn	Pressió atmosfèrica Mínima absoluta mensual (hPa) al nivell de l'estació (només per a les EMA a una altura <20 m)
GNm	Gruix de Neu Mitjà mensual (cm) (només per a les EMA que mesuren aquesta variable)
GNx	Gruix de Neu Màxim mensual (cm) (només per a les EMA que mesuren aquesta variable)
d GNx	Dia del gruix de neu màxim (DD-MM-AA)